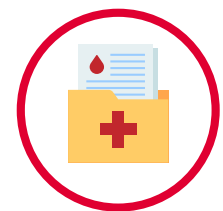


Características



Pacientes tratados con:

- Insulina
- Antidiabéticos hipoglucemiantes



AUTOANÁLISIS



AUTOCONTROL



Cambios de glucemia en función de **alimentación, ejercicio y tratamiento**



Control glucémico según los objetivos individualizados

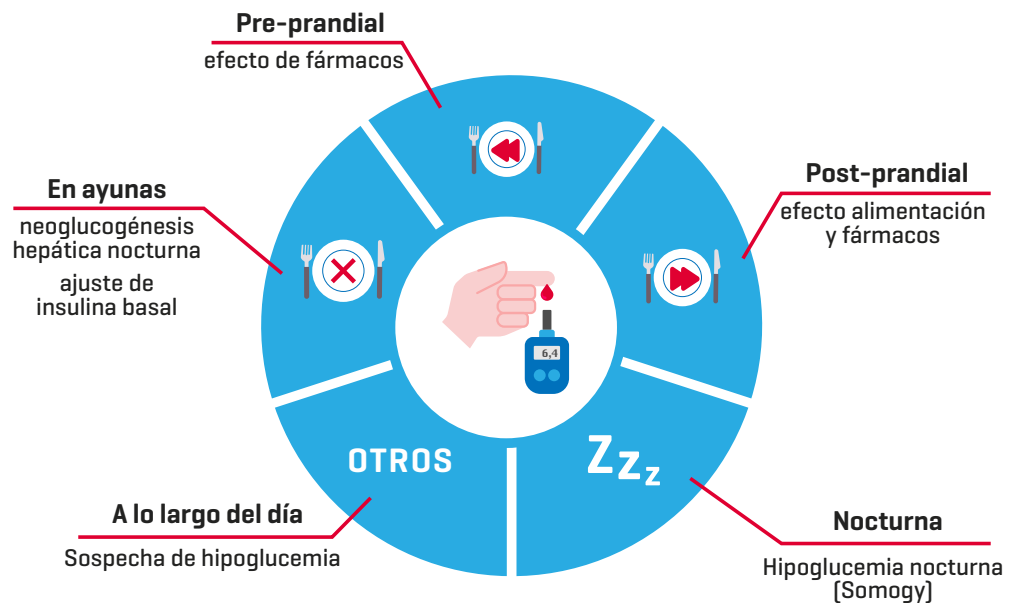


Ajustar tratamiento fundamentalmente con insulina



Ayuda para corregir **episodios de hipoglucemia**

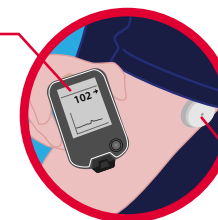
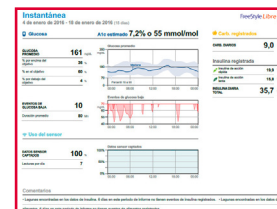
Tipos de autoanálisis



Frecuencia autoanálisis



Monitorización continua



Sistema de **monitorización continua de glucosa**